

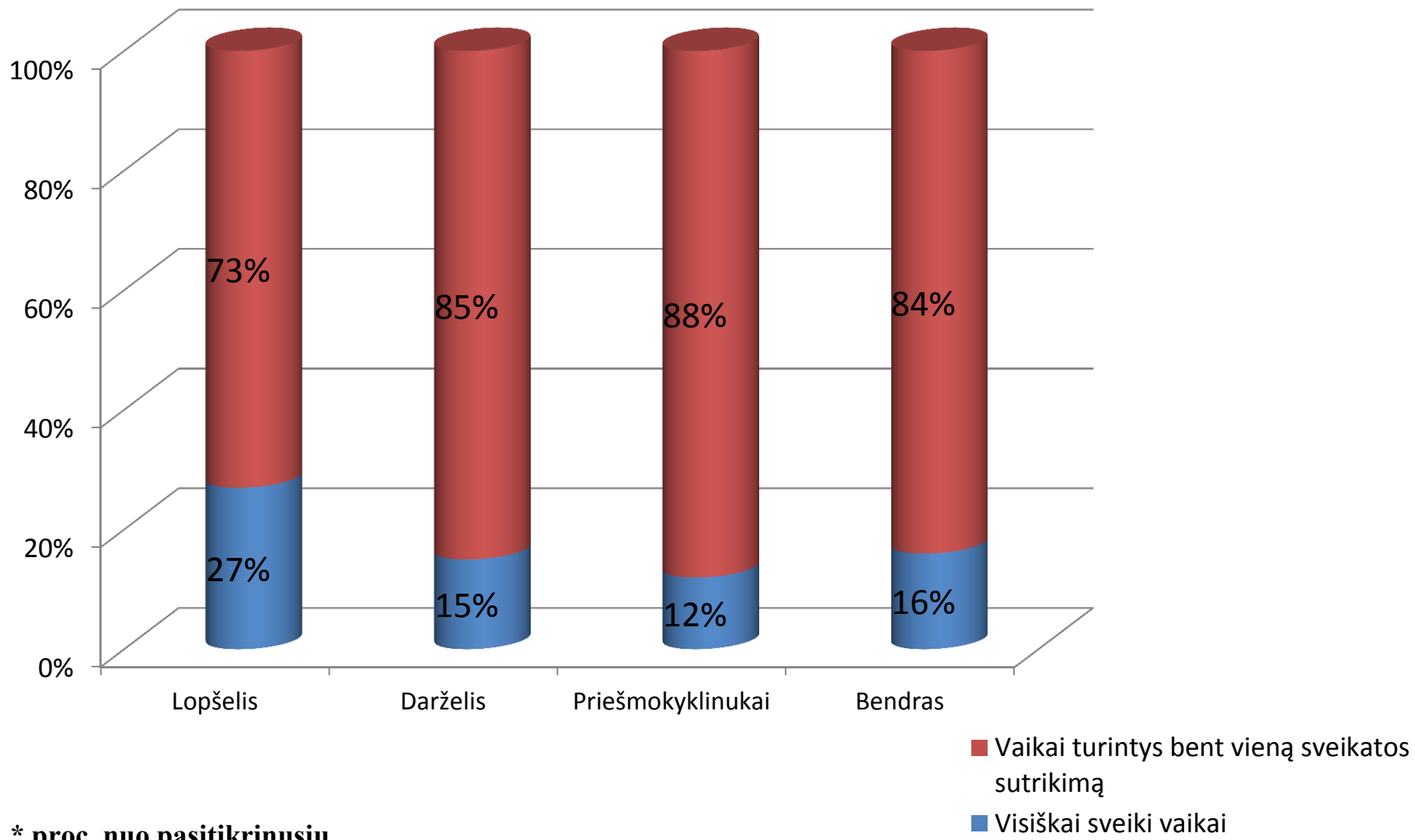
Klaipėdos lopšelio-darželio
„Puriena“ vaikų 2016 m.
profilaktinių sveikatos patikrinimų
duomenų analizė

- Duomenys apie ikimokyklinę įstaigą lankančių vaikų sveikatos būklę gaunami iš **Vaiko sveikatos pažymėjimo** (forma Nr. 027-1/a)
- Šiuos pažymėjimus privaloma atnešti kasmet, ne vėliau kaip iki rugsėjo 15 d. Sveikatos pažyma galioja 1 metus.
- Vaikų sveikatos analizė atlikta išanalizavus 181 sveikatos pažymą.

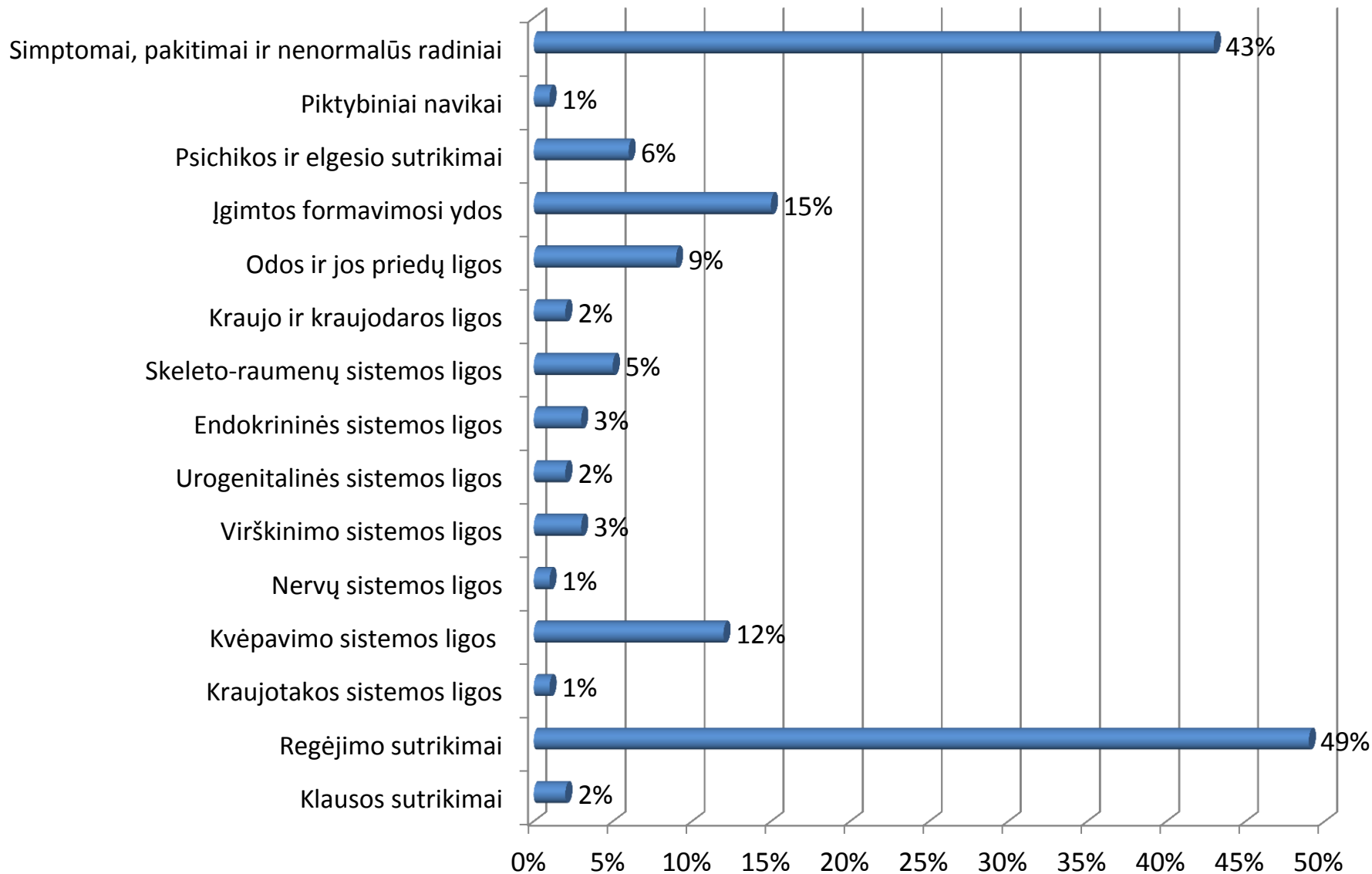
Vaikų sveikatos pažymų analizės svarba

Kasmetinių vaikų profilaktinių patikrinimų duomenys reikalingi kryptingai planuoti ir įgyvendinti sveikatos priežiūrą ikimokyklinėje įstaigoje, organizuoti tikslesnes sveikatos stiprinimo priemones, susijusias su ligų ir traumų profilaktika.

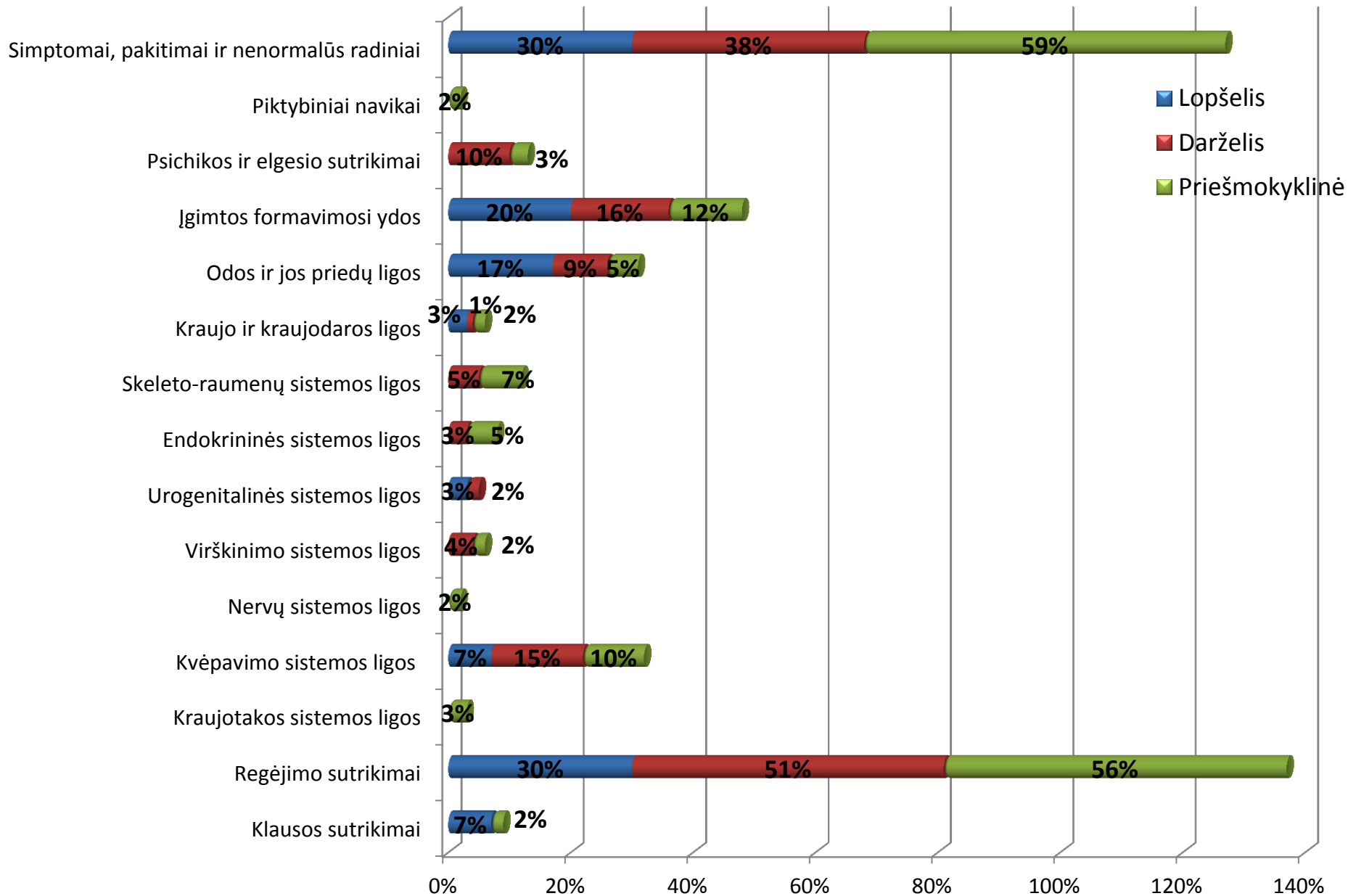
Visiškai sveikų vaikų ir turinčių bent vieną sveikatos sutrikimą pasiskirstymas pagal ikimokyklinio ugdymo grupes *



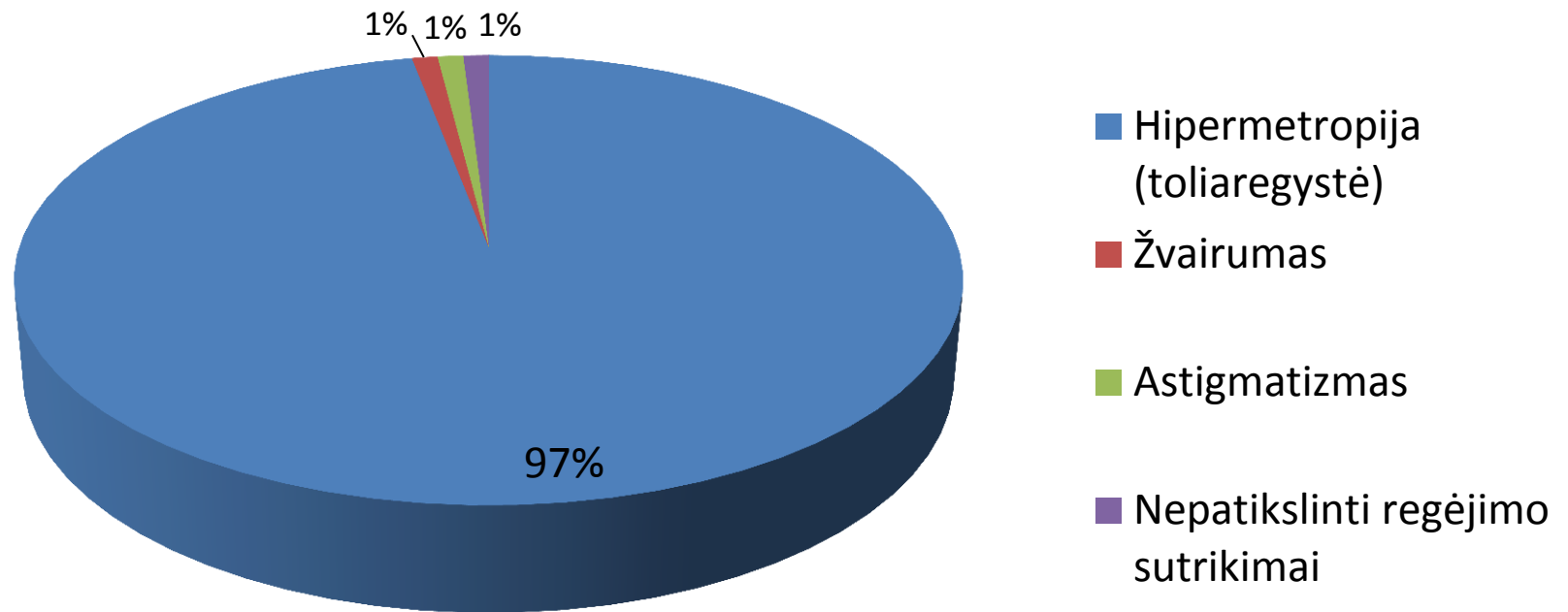
Sveikatos sutrikimų pasiskirstymas tarp vaikų, kurie pasitikrino sveikatą (proc.)



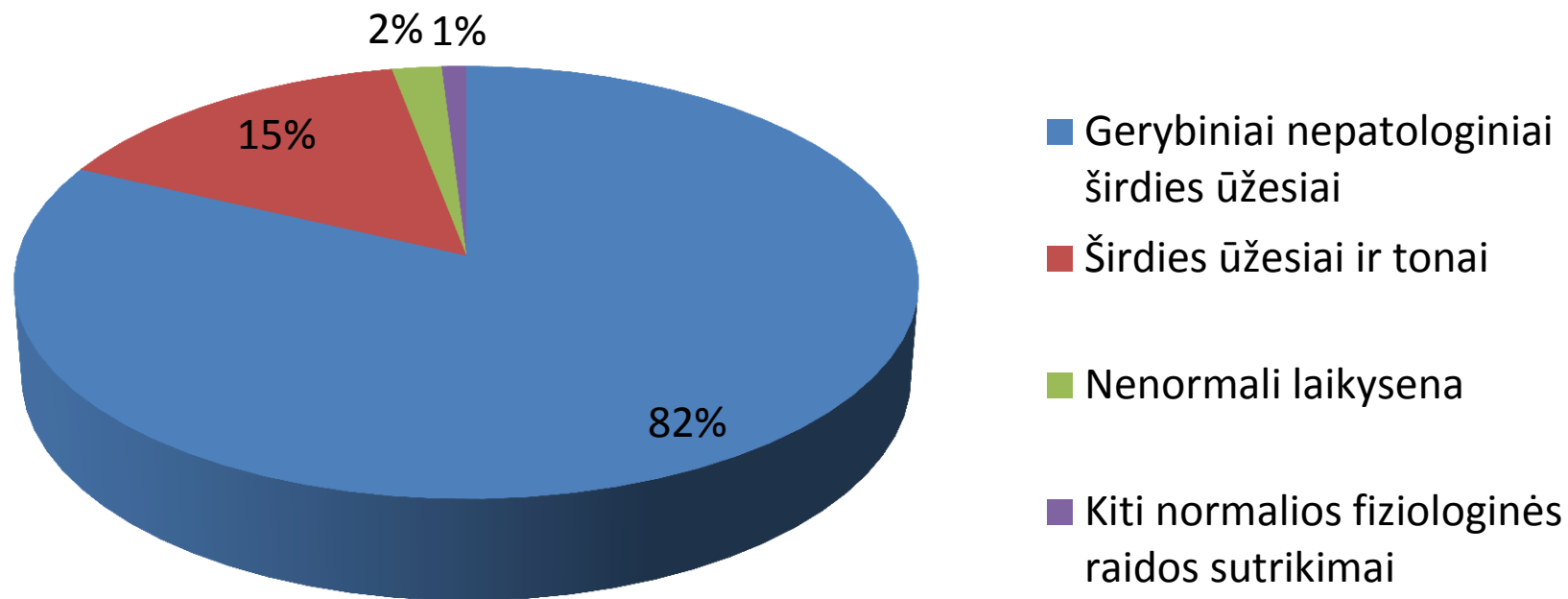
Sveikatos sutrikimų pasiskirstymas tarp vaikų, kurie pasitikrino sveikatą pagal ugdymo grupes (proc.)



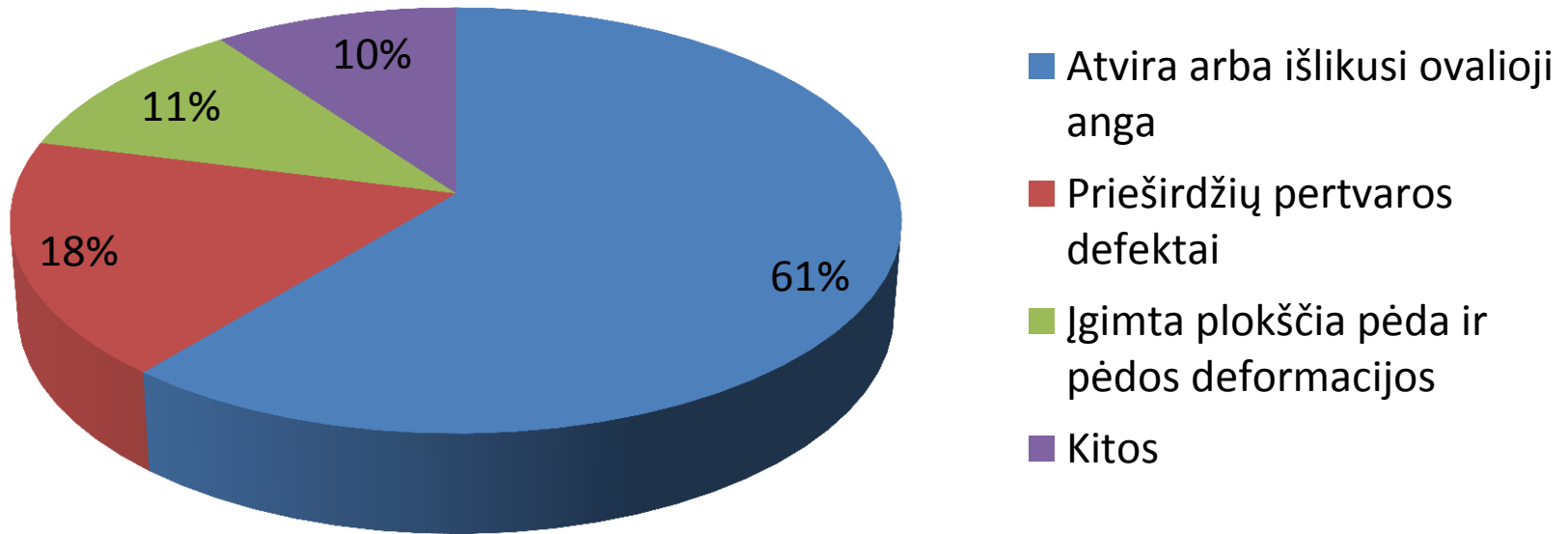
Regėjimo sutrikimų pasiskirstymas (proc.)



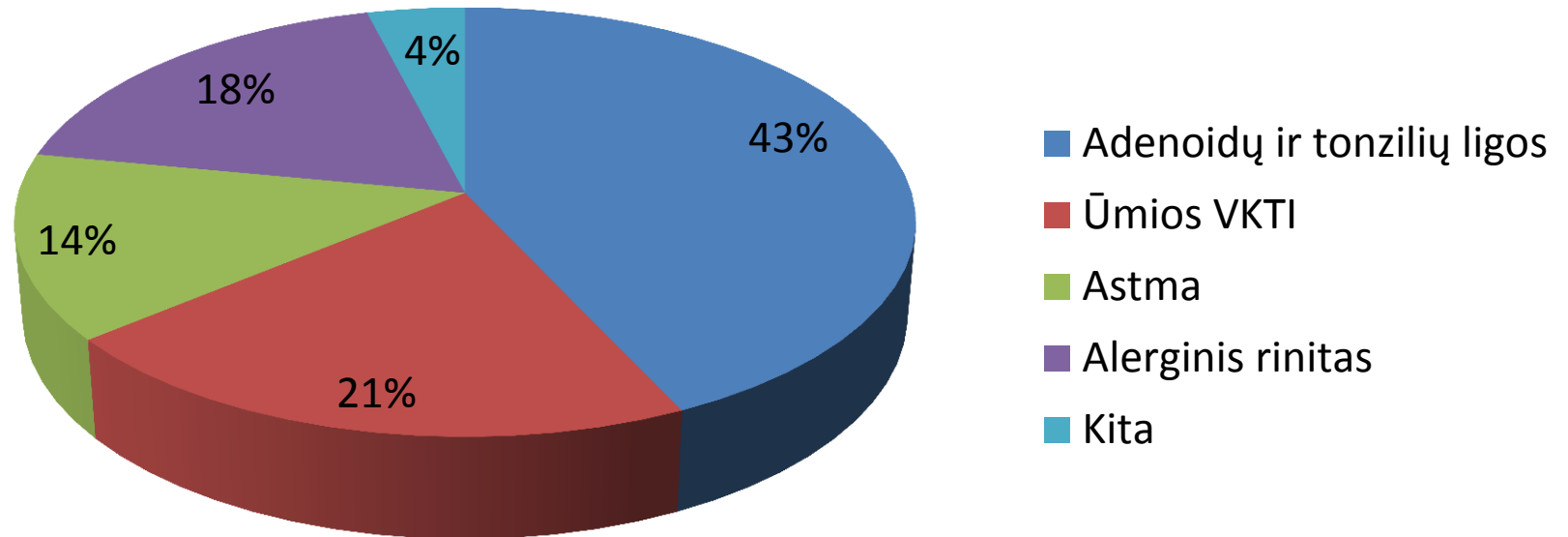
Simptomų, pakitimų ir kitų nenormalių radinių pasiskirstymas (proc.)



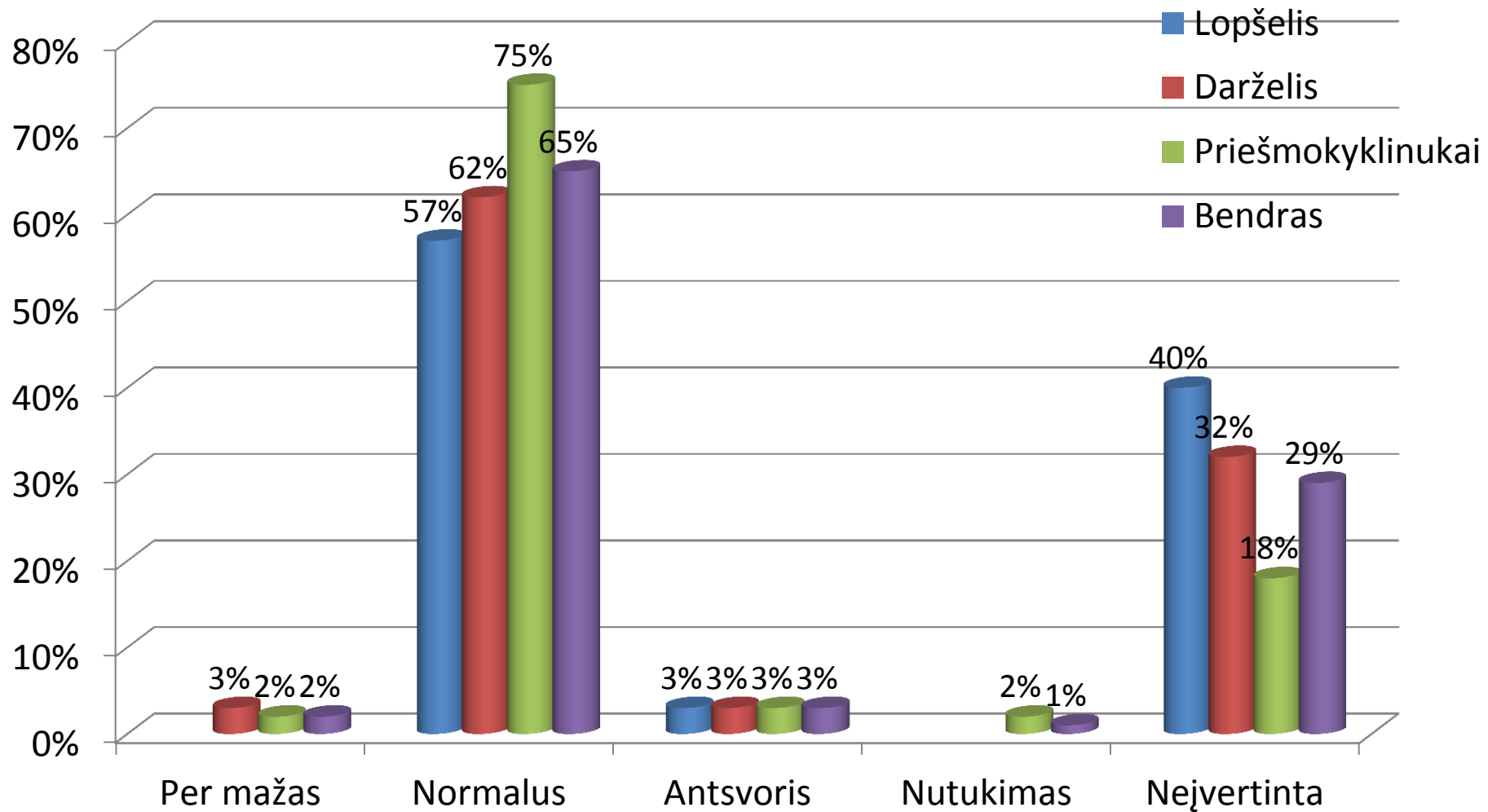
Įgimtų formavimosi ydų pasiskirstymas (proc.)



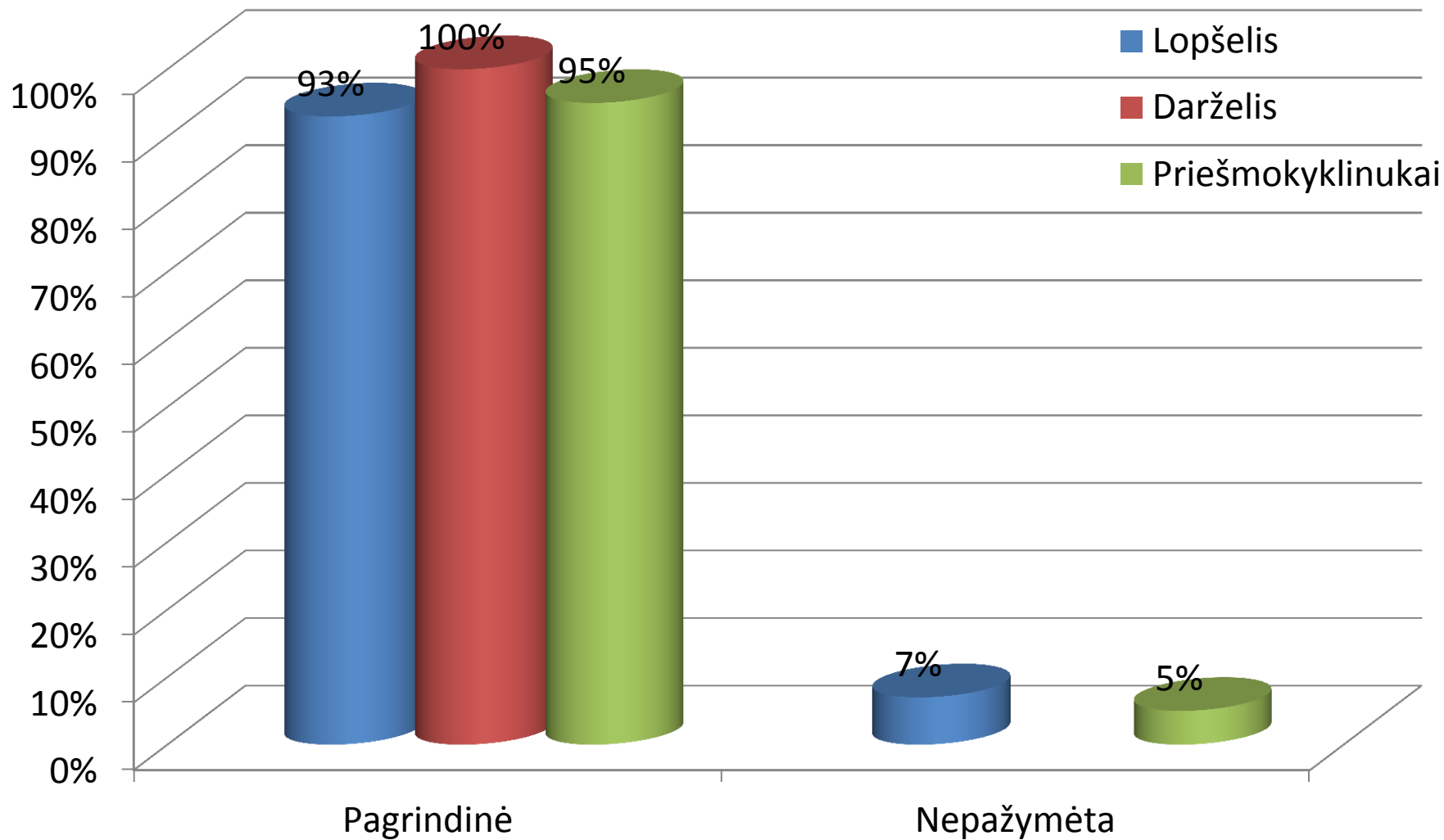
Kvėpavimo sistemos sutrikimų pasiskirstymas (proc.)



Vaikų pasiskirstymas pagal KMI įvertinimą ir ikimokyklinio ugdymo grupes

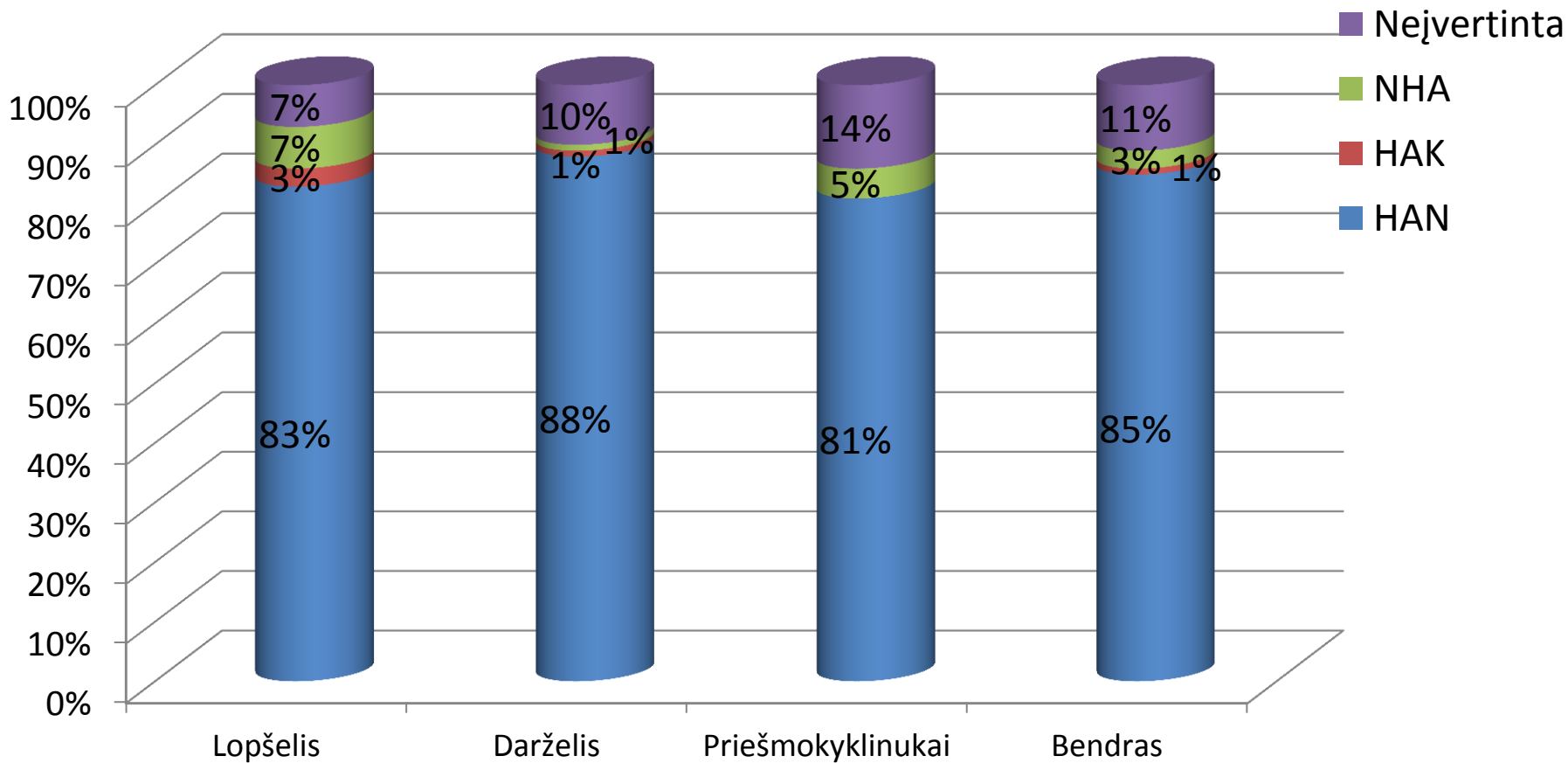


Vaikų pasiskirstymas pagal fizinio lavinimo ir ikimokyklinio ugdymo grupes *



* proc. nuo pasitikrinusių

Vaikų pasiskirstymas pagal augimo įvertinimą ir ikimokyklinio ugdymo grupes *



* proc. nuo patikrinskių

Išvados (I)

- 2016 m. sveikatą pasitikrino **visi** ikimokyklinę įstaigą lankantys vaikai;
- Dauguma (**84 proc.**) pasitikrinusių sveikatą vaikų turi bent vieną **sveikatos sutrikimą**;

Dažniausiai nurodyti sveikatos sutrikimai:

- regėjimo sutrikimai (**toliaregystė**),
- simptomai, pakitimai ir kiti nenormalūs radiniai (**širdies užesiai ir tonai**),
- įgimtos formavimosi ydos (**atvira arba išlikusi ovalioji anga**);
- **kvėpavimo sistemos ligos**

Išvados (II)

- **Regėjimo sutrikimai** bei simptomai, pakitimai ir kiti nenormalūs radiniai (**širdies ūžesiai**) nustatyti kas antram **priešmokyklinukui** . Dažniau šios ugdymo grupės vaikams nustatyti ir **skeleto-raumenų sistemos sutrikimai**.
- Dešimtadaliui **darželinukų** nustatyti **kalbėjimo sutrikimai**, taip pat šios amžiaus grupės vaikai dažniau serga **kvėpavimo sistemos ligomis**.
- Lopšelj lankantiems vaikams dažniau nustatytos **įgimtos formavimosi ydos ir odos ir jos priedų ligos** (atopinis dermatitas), tačiau beveik **trečdalis** lopšelinukų neturi nė vieno sveikatos sutrikimo – **yra visiškai sveiki**.

Išvados (III)

- **KMI įvertintas tik 7 iš 10** pasitikrinusių sveikatą vaikų. **Rečiau** KMI įvertintas **lopšelio vaikams** (60 proc.), dažniau – priešmokyklinukams – 82 proc.
- **Visi** ikimokyklinio ugdymo įstaigą lankantys vaikai priskirti **pagrindinei fizinio lavinimo grupei**.

Išvados(III)

- Daugumoje (9 iš 10) sveikatos pažymų nurodyta, kad vaikas auga harmoningai.
- Tačiau augimas neįvertintas kas 10 vaikui, dažniau priešmokyklinio amžiaus (14 proc.).
- Neharmoningas augimas dažniau nustatytas lopšelio grupėse – 1 iš 10 vaikų.

Rekomendacijos

- Būtina vaikų sveikatos priežiūrą vykdyti visomis kryptimis, ypatingą dėmesį skiriant **regos sutrikimų** ir **skeleto-raumenų sistemos profilaktikai**: tinkamai aplinkai (sėdėjimo poza, apšvietimas, laiko leidimas prie kompiuterio ir televizoriaus), poilsiui, pilnavertei mitybai bei profilaktiniam regėjimo tikrinimui;
- Būtina nuolatos organizuoti ir vykdyti įvairius **mokymus sveikos mitybos, fizinio aktyvumo, regėjimo stiprinimo** temomis;
- Vykdam įvairius mokymus būtina įtraukti ne tik vaikus, bet ir jų **tėvus bei pedagogus**;
- Būtina skatinti tėvus domėtis savo vaikų sveikata, siekti, kad ji būtų **tinkamai patikrinta**.